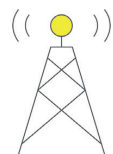


## Wo ist der Unterschied zum herkömmlichen Hausnotrufgerät?

Der größte Unterschied zwischen einem herkömmlichen Hausnotruf und einem mobilen Notruf liegt vor allem darin, dass das Gerät Sicherheit bietet, indem von nahezu überall ein Alarm ausgelöst werden kann.

Dank modernster Technologie, die auf Mobilfunk und Satellitentechnologie zugreift, kann ein Notruf sogar in den entlegensten Gebieten übermittelt werden, sodass zuverlässig Hilfe geleistet werden kann.

Ebenso wichtig ist aber auch die Ortungsfunktion, über die mobile Systeme verfügen. Noch während der Alarmierung wird automatisch der Standort des Hilfesuchenden übermittelt. Dadurch wissen die Rettungskräfte punktgenau, wo sich die hilfsbedürftige Person befindet. Dies kann im Ernstfall Leben retten.



# VOLKSSOLIDARITÄT

## VOLKSSOLIDARITÄT

Landesverband Mecklenburg-Vorpommern e.V.

Hausnotruf-Nord

Gutenbergstraße 1

19061 Schwerin

Tel.: 0385 / 303 47 303

Fax: 0385 / 303 47 222

Web: [www.hausnotruf-vs.de](http://www.hausnotruf-vs.de)

E-Mail: [hausnotruf-nord@volkssolidaritaet.de](mailto:hausnotruf-nord@volkssolidaritaet.de)

**Wir Sind gern für Sie da.**  
(Tag und Nacht erreichbar)  
**Informieren Sie sich noch heute!**

# 0385 - 303 47 303

SCAN ME



## Hausnotruf-Nord

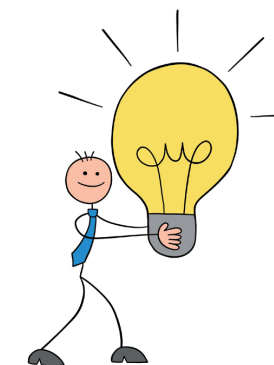
Hilfe und Sicherheit für jede Generation

### Home&Go

## Vorteile eines mobilen Notruf-Systems

Mobil bleiben im Alter - diesen Wunsch hegen wahrscheinlich viele Seniorinnen und Senioren. Die Mobilität zu erhalten ist eine wichtige Voraussetzung für ein selbstständiges und unabhängiges Leben. Doch auch die soziale Teilhabe hängt eng mit der Mobilität zusammen. Sei es der Wocheneinkauf, der tägliche Spaziergang oder die Radtour mit Freunden. Je mobiler Menschen sind, desto aktiver können sie soziale Kontakte pflegen und ihren Alltag frei gestalten.

Ein mobiler Notruf ist klein, handlich und unauffällig. Er passt in jede Tasche oder kann direkt am Körper getragen werden. Durch die handliche Größe fällt er in der Öffentlichkeit kaum auf - und dank des schlichten Designs ist seine Funktion nicht unmittelbar erkennbar. Das Gerät ist nicht nur simpel einzurichten, sondern besticht auch durch eine einfache Bedienung.



## So funktioniert der Hausnotruf

Rund um die Uhr bekommen Sie schnelle und gezielte Hilfe auf Knopfdruck.

Sofort erkundigt sich ein Mitarbeiter über die hochempfindliche Freisprecheinrichtung des Hausnotrufgerätes nach der Situation des Nutzers. Wir benachrichtigen **je nach Wunsch** Ihre Angehörigen, Ihren Betreuungs- und Pflegedienst, den Hausarzt, den Bereitschafts- und Havariedienst, die Polizei oder den Rettungsdienst.

## Der 2-in-1 Notruf

- Sicherheit zuhause und unterwegs.
- Basisstation mit beleuchteter Notruftaste.
- Mobiler GPS-Sender mit Notruftaste.
- Zugelassenes Hilfsmittel.

**Die Leistungen des Hausnotrufes der Volkssolidarität können an jeden Bedarf individuell angepasst und erweitert werden.**

**Bei Kostenübernahme durch die Pflegekasse wird ein Anteil von 25,50 € monatlich für das Hausnotrufsystem übernommen.**

**Ohne Kostenübernahme:  
42,00 € monatlich**



Mit der easierLife App können Ihre Angehörigen ihr Sicherheitsgefühl neu definieren:

- Jederzeit Bescheid wissen über das Wohlergehen des Nutzers.
- Kostenlose App.

